

Microsoft CRM 3.0 Professional Edition: Installation serveur

par Fleur-Anne BLAIN (fablain.developpez.com)

Date de publication : 24/04/2007

Dernière mise à jour : 24/04/2007

Ce tutoriel traite de l'installation côté serveur du CRM Microsoft CRM 3.0 Professional Edition et décrit la configuration nécessaire au bon usage de celui-ci.

Introduction.....	3
I - Configuration requise.....	4
I-A - Configuration matérielle.....	4
I-B - Configuration logicielle utilisée.....	4
II - Installation Microsoft CRM server.....	5
Conclusion.....	14
Liens utiles.....	15
Remerciements.....	16

Introduction

Ce tutoriel a pour but de présenter les configurations matérielle et logicielle requises pour l'installation de la partie serveur de l'outil Microsoft Dynamics CRM 3.0 professional Edition. Seule l'installation y sera abordée, les fonctionnalités ou autres seront vus ultérieurement dans les prochains tutoriels.

Dans un premier temps, nous nous verrons la configuration nécessaire, tant matérielle que logicielle, pour un fonctionnement optimal de Microsoft Dynamics CRM 3.0. Puis, nous terminerons ce tutoriel avec l'installation proprement dite. Cependant si vous souhaitez en apprendre davantage sur l'utilité d'un CRM, je vous invite à lire le tutoriel suivant: **[Qu'est-ce qu'un CRM?](#)**

I - Configuration requise

I-A - Configuration matérielle

L'installation Microsoft CRM Server a été effectuée sur un serveur ayant la configuration matérielle suivante :

Matériel	Configuration utilisée	Configuration minimale requise (1)
Processeur	Mobile Intel Pentium IV CPU 2,8 GHz	Dual Intel Pentium Xeon PIII 700 MHz ou configuration monoprocesseur à vitesse comparable
Mémoire	1,2 Go ram (au minimum 512 Mo)	512 Mo de RAM
Espace disque nécessaire (sans données)	8 Go	8 Go
Carte réseau		

I-B - Configuration logicielle utilisée

Notre serveur est doté de la configuration logicielle suivante:

Logiciels	Détails
Système d'exploitation	Microsoft Windows Server 2003 R2 Enterprise Edition (2)
Base de données	Microsoft SQL Server 2005 (3), Reporting Services doit être installé
Annuaire	Active Directory
Serveur de mails	Exchange Server Entreprise Edition 2003 SP2
Serveur CRM	Microsoft CRM 3.0 Professional Edition Server

- 1 D'après les recommandations de microsoft.
- 2 Fonctionne aussi avec Windows Server 2000 Enterprise Edition.
- 3 Fonctionne aussi avec Microsoft SQL Server 2000 SP4.

II - Installation Microsoft CRM server

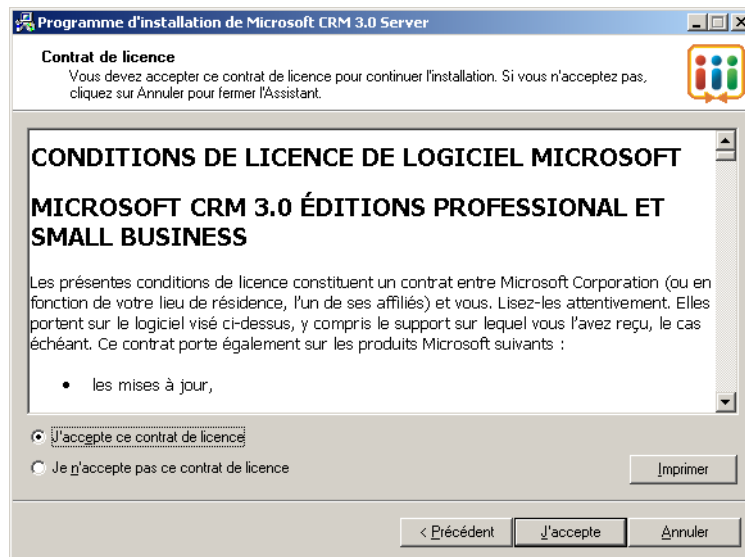
Avant l'installation proprement dite de Microsoft CRM 3.0 server, il vous faut installer le service MSXML requis qui vous trouverez dans le CD d'installation de Microsoft CRM 3.0 server. N'exécutez pas mais ouvrez le CD et installer MSXML.MSI du même dossier MSXML. A la suite de ça, vous pouvez débiter l'exécution du CD.

De plus, il faut créer au sein d'Active Directory une nouvelle organisation nommée, dans notre cas : UtilisateursCRM.

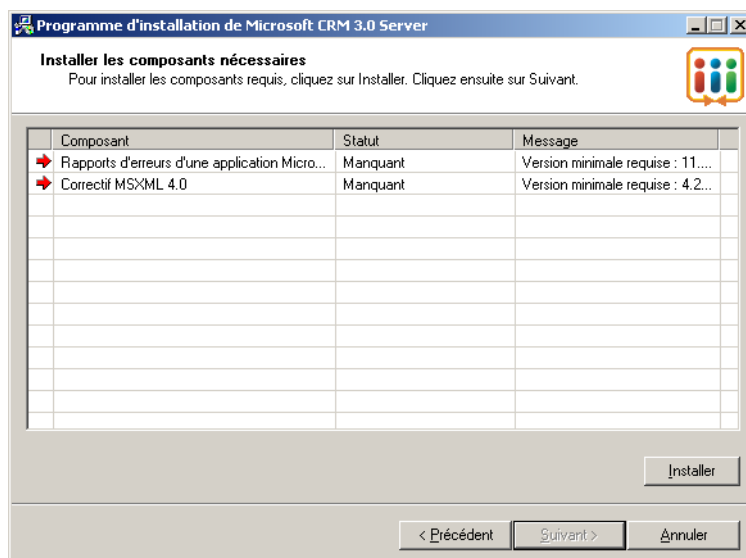
- Fenêtre d'accueil de Microsoft CRM 3.0 Professional Edition Server:



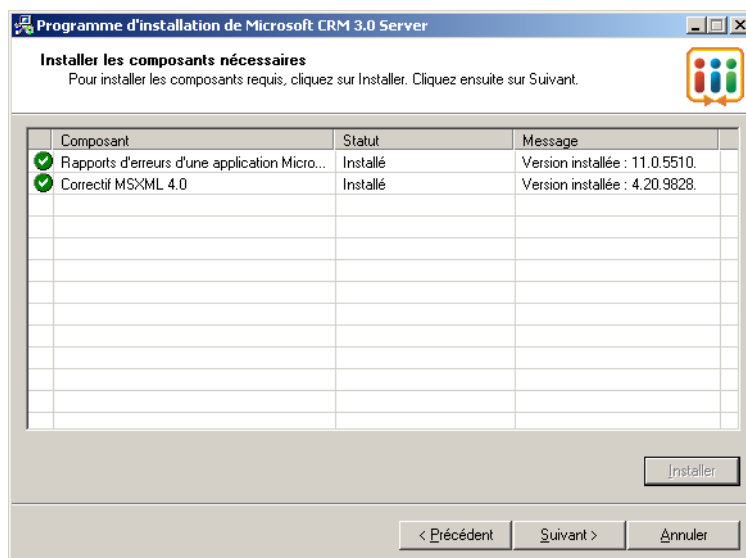
- Dans un premier temps, ajoutez votre licence serveur puis accédez à la fenêtre affichant la licence de l'outil, où il vous faut logiquement accepter la licence:



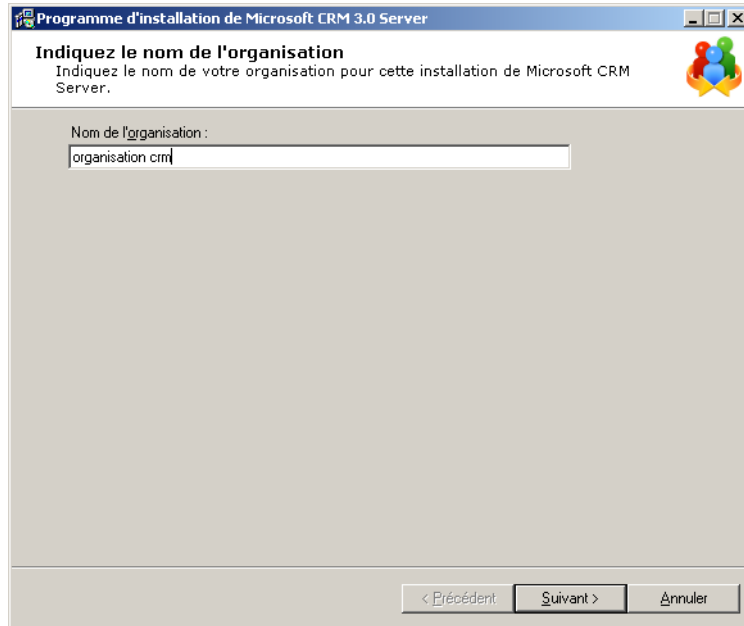
- Fenêtre proposant l'installation de composants nécessaire à Microsoft CRM 3.0 Server. Cliquez sur Installer:



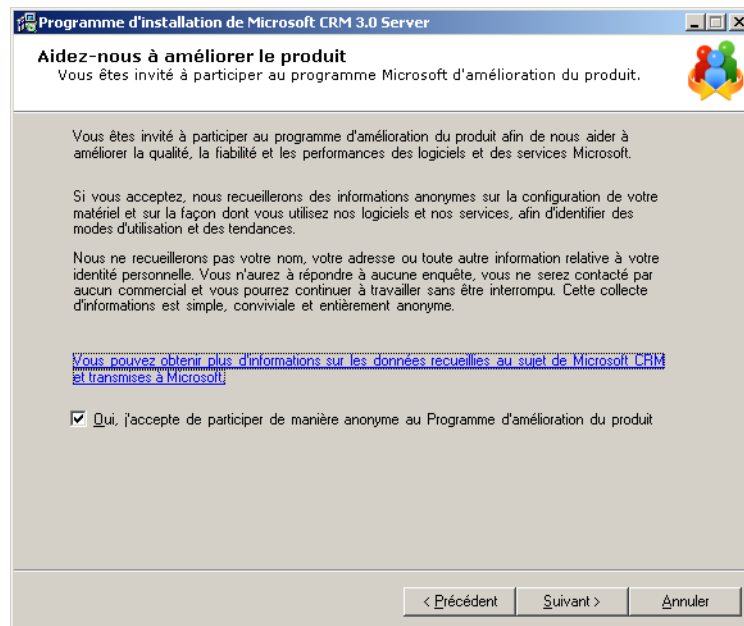
- Fenêtre de vérification de l'installation. Cliquez sur suivant si tous les éléments sont correctement installés:



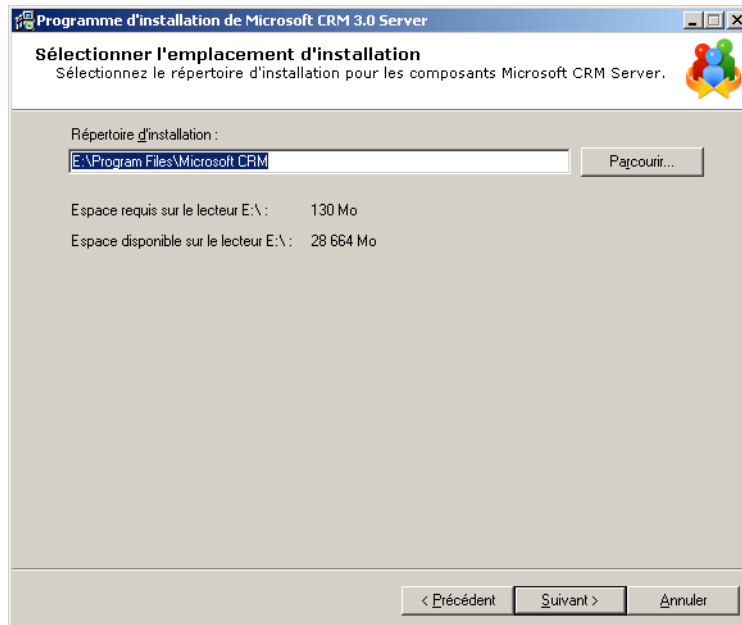
- Fenêtre où il vous faut indiquer le nom de votre organisation, puis cliquer sur suivant:



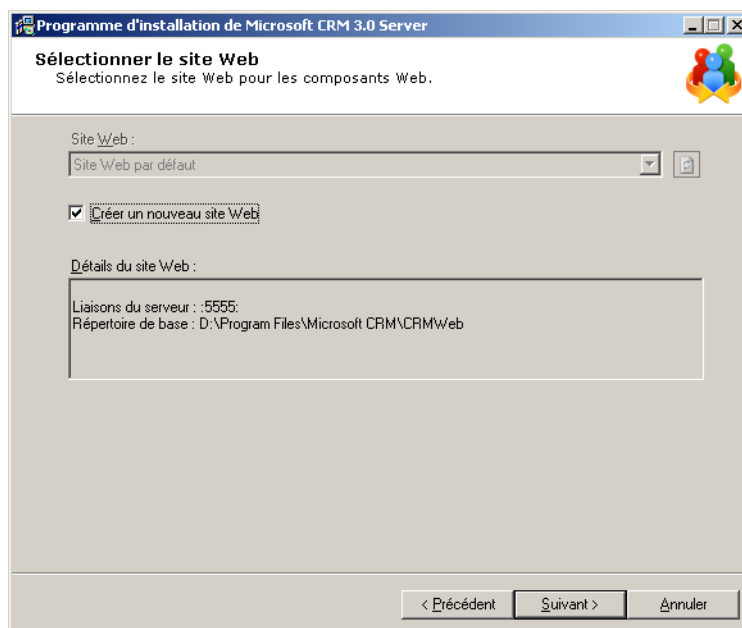
- Fenêtre où il vous est proposer de manière facultative de participer de manière anonyme à l'amélioration du produit Microsoft CRM 3.0. Selon votre choix, cocher ou décocher la case et faites suivant:



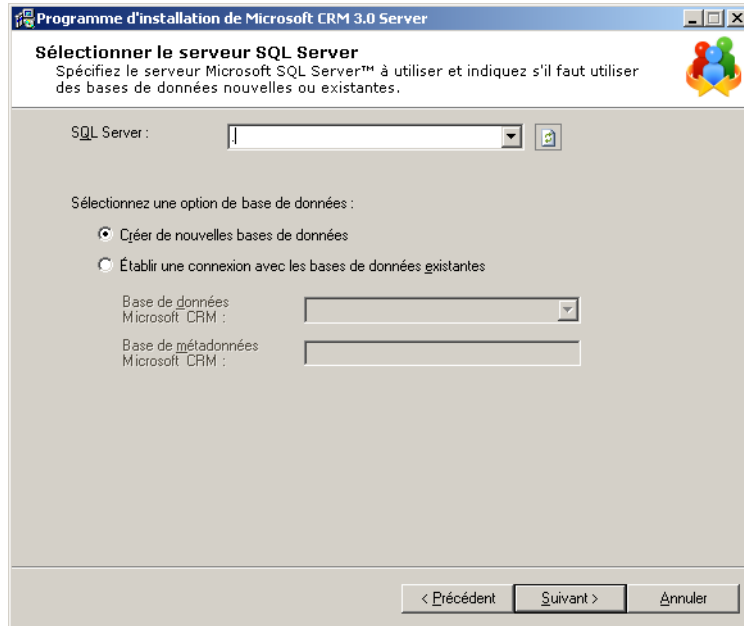
- Fenêtre où il vous est demandé de choisir le répertoire où sera installé votre CRM. Par défaut, celui-ci se place dans programmes files mais vous pouvez changer le répertoire, de manière classique, en cliquant sur parcourir:



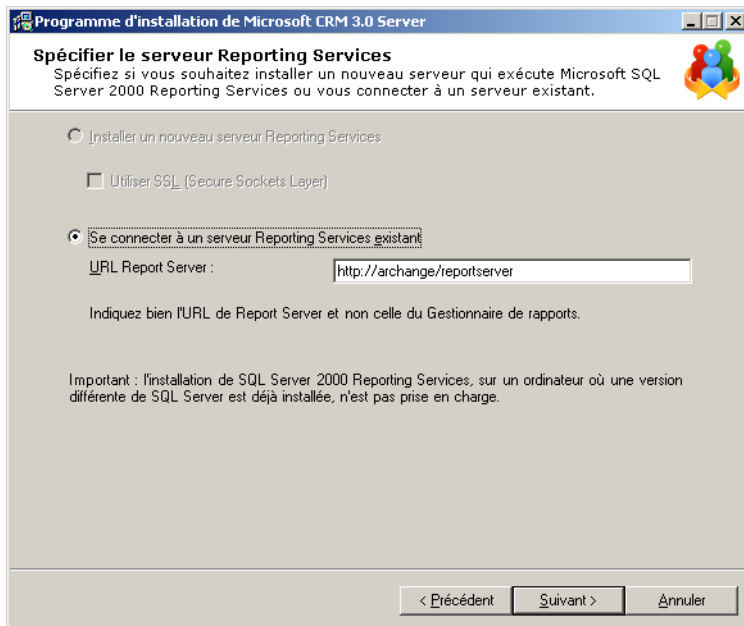
- Fenêtre permettant de sélectionner le site web de IIS (Internet Information Services) qui sera utilisé pour afficher l'interface d'administration de votre CRM. Cocher la case créer un site web (le programme d'installation créer un site Web pour Microsoft CRM 3.0 server). Puis, cliquez sur Suivant:



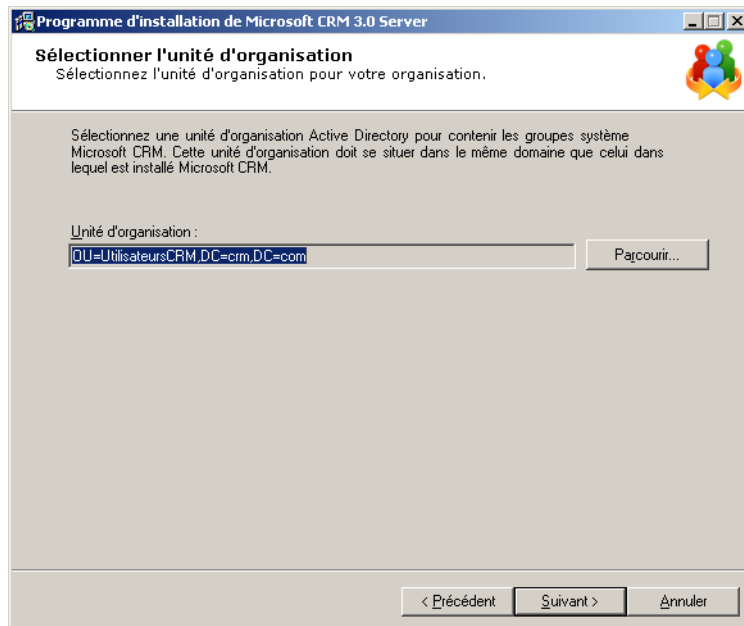
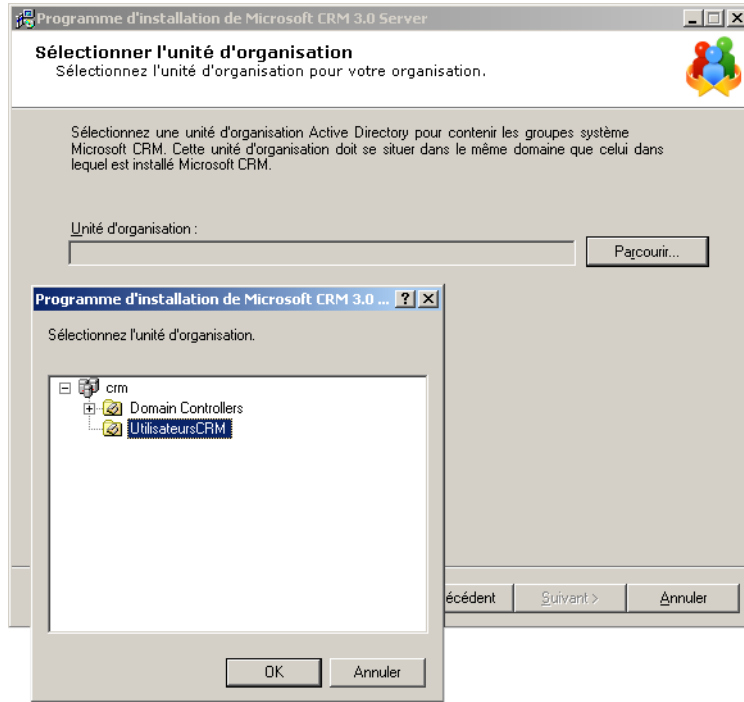
- A cette étape de l'installation, vous devez sélectionner l'instance SQL server à utiliser. Dans notre cas, nous allons utiliser un serveur situé sur la même machine et créer une nouvelle base de données:



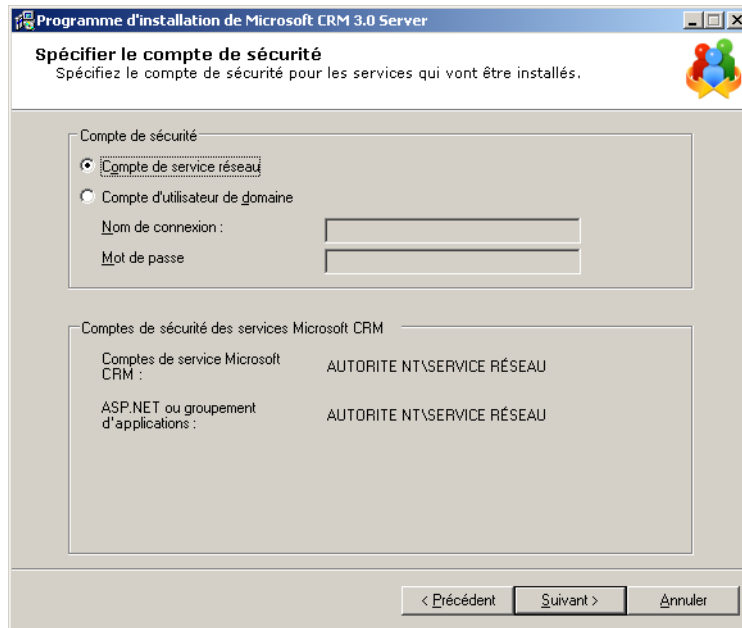
- Ici, il vous est demandé de préciser l'url du Web Service de Reporting Services à utiliser :



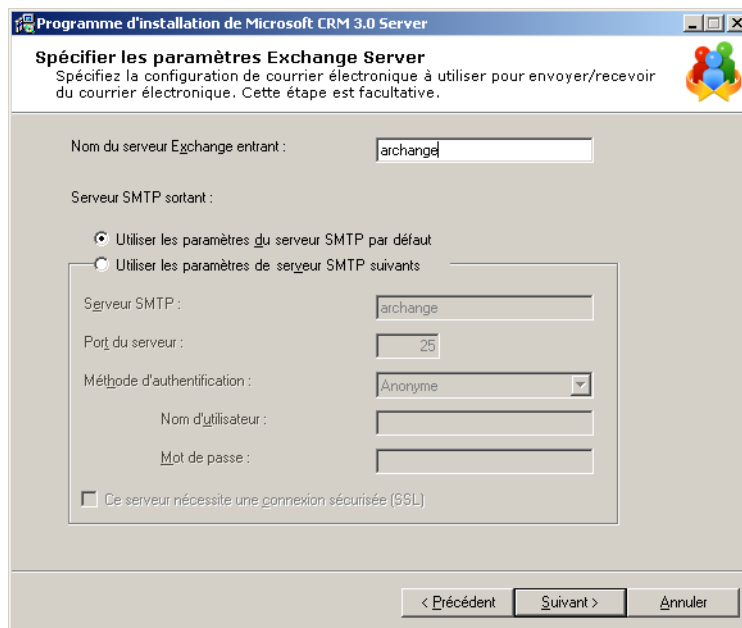
- Sélectionner votre unité d'organisation, dans notre cas celle créé précédemment nommée UtilisateursCRM:



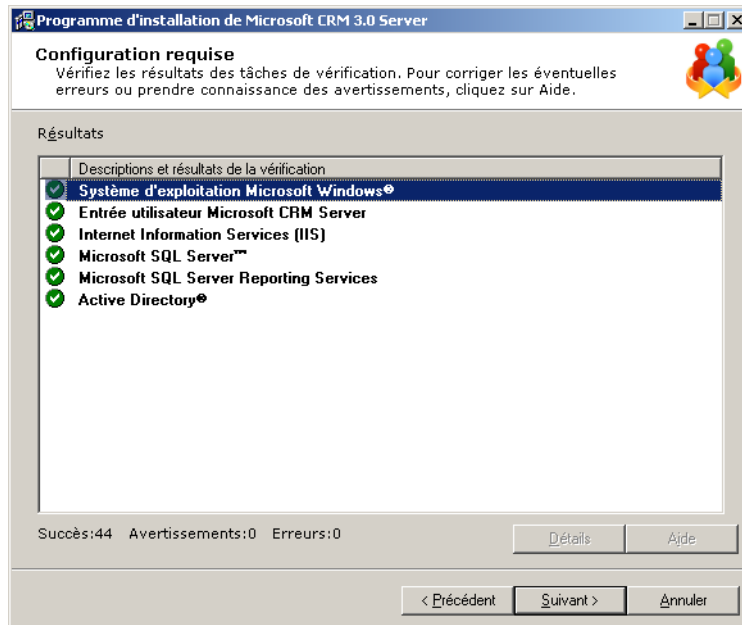
- Sélectionner votre compte de sécurité, dans notre cas le service réseau (un compte peut être aussi créer pour cette opération):



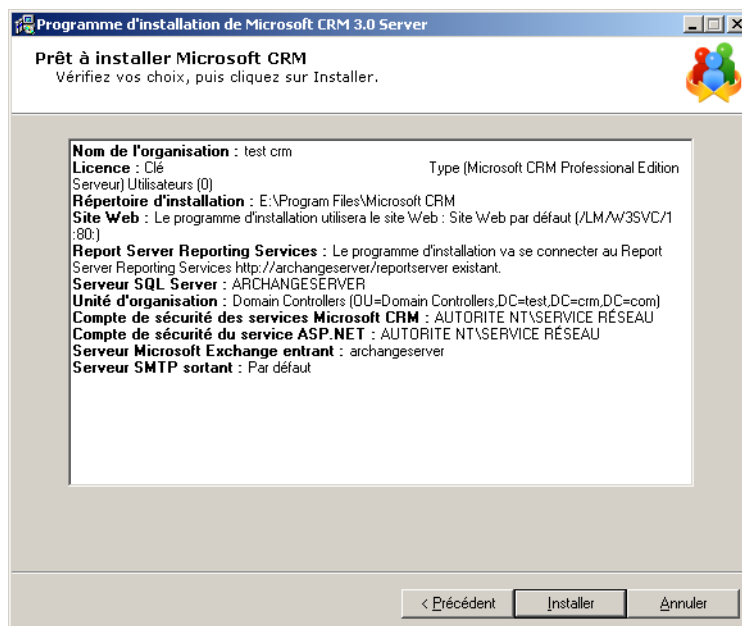
- Indiquer le serveur exchange à utiliser. Ici encore, il s'agit de la même machine:



- A cette étape, l'assistant d'installation effectue un bilan de la configuration requise afin de vérifier si tout est installer. Bien évidemment, si il vous manque un élément, procédez à son installation:



- Ci-dessous, vous avez accès à un résumé de l'installation présentant tous les points d'installation effectués précédemment. Penser à démarrer tous les services au préalable:



i Si un message d'erreur concernant Active Directory survient à cette étape, pensez à vérifier la création des groupes suivants: *UserGroup* (tous les utilisateurs de Microsoft CRM), *PrivUserGroup* (utilisateurs dotés de privilèges pour des fonctions d'administration), *ReportingGroup* et *SQLAccessGroup* (processus/comptes de services qui nécessitent l'accès à SQL Server).

- Félicitation, votre installation est terminée et il vous est conseillé de redémarrer votre ordinateur:



Conclusion

Microsoft CRM est intégré à la plate-forme Windows et requiert donc certains pré-requis comme Active Directory, Exchange et SQL Server (et Reporting Services). L'installation est ensuite des plus simples.

Nous verrons prochainement comment configurer et exploiter le serveur Microsoft CRM server.

Liens utiles

-  **Microsoft Dynamics CRM**
-  **Mobile CRM for Microsoft Dynamics CRM 3.0**
-  **Microsoft Dynamics CRM Team Blog**

Remerciements

Je remercie **Olivier Delmotte**, **Ditch** et **Bidou** pour m'avoir aidé.